

OKULLARDA COVID-19 POZİTİF VAKA SAPTANMASI DURUMUNDA YAPILMASI GEREKEN UYGULAMALAR



T.C. MİLLÎ EĞİTİM
BAKANLIĞI

Sınıfımızda bir öğrencimizde Covid-19 pozitif vaka saptandı. Sınıfımızda şu anda sadece bir tane vaka var. Ne yapmalıyız?

- » Pozitif vaka olan öğrenci sağlık kuruluşunun takibinde olur ve okula devam etmez.
- » Pozitif vaka çıkan sınıftaki diğer öğrenciler ve bu sınıfta görev alan öğretmenler okula devam eder. Bu kişilerin, **14 gün boyunca en az 2 ders saati arayla** ilki okul girişinde olmak üzere **günde iki kez semptom sorgulamaları** yapılarak ateş ölçümleri gerçekleştirilir ve bunlar kayıt altına alınır.
- » Bu sınıftaki çocukların teneffüs saatinin diğer sınıflardan farklılaştırılması sağlanır.

SINIFTA
1 ÖĞRENCİ
POZİTİF



BİR SINIFTA ÖĞRENCİLERDEN HERHANGİ BİRİNDE COVID-19 POZİTİF VAKA SAPTANMASI DURUMUNDA

**Sınıfımızda bir öğrencimizde Covid-19 pozitif vaka saptandı.
10 gün içinde aynı sınıfta eğitime devam eden başka bir
öğrencimizin ateşinin okul girişindeki ölçümlerde 38 °C'nin
üzerinde olduğu tespit edildi. Ne yapmalıyız?**

SINIFTA
1 ÖĞRENCİ
POZİTİF
+
1 ÖĞRENCİ
ATEŞLİ

- Okul girişinde semptom veya yüksek ateşi tespit edilen öğrencinin ailesi ile ivedilikle iletişime geçilerek sağlık kuruluşuna yönlendirilir. Sağlık kuruluşunun değerlendirmesine göre Covid-19 enfeksiyonu tespit edilirse öğrenci, pozitif vaka olarak kabul edilir. Sağlık kuruluşunun takibinde olur ve okula devam etmez.
- 10 gün içinde aynı sınıfta 2. kez vaka çıktığı için sınıftaki öğrencilerin tamamı **yakın temaslı** kabul edilerek eve gönderilir ve **5 gün boyunca** evde temaslı takibine alınır. 5'nci gün aile onayı alınan öğrencilere Covid-19 PCR testi uygulanır. PCR testi sonucu negatif çıkan öğrenciler okulda yüz yüze eğitime devam etmeye başlar. Aile onayı alınamadığı için PCR testi yapılamayan öğrencilerin temaslı takibi 7 gün boyunca devam eder. Bu sınıftaki tüm öğrencilere evde olduğu süre boyunca uzaktan eğitim verilir.
- Sağlık kuruluşunun değerlendirmesine göre ateşi yüksek olan öğrencide Covid-19 enfeksiyonu tespit edilmezse sınıftaki diğer öğrenciler okula devam eder.



BİR SINIFTA ÖĞRENCİLERDEN HERHANGİ BİRİNDE COVID-19 POZİTİF VAKA SAPTANMASI DURUMUNDA

Sınıfımızda bir öğrencimizde Covid-19 pozitif vaka saptandı. 10 gün içinde aynı sınıfta eğitime devam eden başka bir öğrencimizin daha evde rahatsızlandığı, sağlık kuruluşuna başvurduğu ve yapılan PCR testi sonucunda Covid-19 pozitif vaka saptandığı velisi tarafından okulumuza bildirildi. Ne yapmalıyız?

- » 10 gün içinde aynı sınıfta birden fazla vaka çıkması durumunda sınıftaki tüm öğrenciler, **yakın temaslı** olarak kabul edilir.
- » Bu öğrenciler, eve gönderilir ve **5 gün boyunca temaslı takibi**ne alınır. 5'nci gün aile onayı alınan öğrencilere Covid-19 PCR testi uygulanır. PCR test sonucu negatif çıkan öğrenciler okulda yüz yüze eğitime devam etmeye başlar. Aile onayı alınamadığı için PCR testi yapılamayan öğrencilerin temaslı takibi 7 gün boyunca devam eder.
- » Bu sınıftaki öğrencilere evde olduğu süre boyunca uzaktan eğitim verilir.

SINIFTA
1 ÖĞRENCİ
POZİTİF
+
1 ÖĞRENCİ
POZİTİF



Sınıfımızda bir öğrencimizde Covid-19 pozitif vaka saptandı. 10 gün içinde bu sınıfta ders veren sınıf öğretmenimizde de Covid-19 pozitif vaka saptandı. Bu durumda ne yapmalıyız ?

» Öğretmenin okul dışında riskli bir teması yoksa

- Pozitif vaka olan öğretmen, sağlık kuruluşunun takibinde olur ve okulda eğitime devam etmez.
- İlk pozitif vaka çıkan sınıftaki tüm öğrenciler, **yakın temaslı** kabul edilir. Bu öğrenciler eve gönderilir ve **5 gün boyunca temaslı takibi** alınır. 5'nci gün aile onayı alınan öğrencilere Covid-19 PCR testi uygulanır. PCR test sonucu negatif çıkan öğrenciler okulda yüz yüze eğitime devam etmeye başlar. Aile onayı alınamadığı için PCR testi yapılamayan öğrencilerin temaslı takibi 7 gün boyunca devam eder. Bu sınıftaki öğrencilere uzaktan eğitim verilir.
- Okuldaki diğer öğretmenler, **temaslı** kabul edilir ve okula devam eder. Temaslı öğretmenlerin **14 gün boyunca en az 2 ders saati arayla** ilki okul girişinde olmak üzere **günde iki kez** semptom sorgulaması yapılarak ateş ölçümleri gerçekleştirilir ve bunlar kayıt altına alınır. Semptom gösteren veya yüksek ateşi tespit edilen öğretmen, sağlık kuruluşuna yönlendirilir. Sağlık kuruluşunun değerlendirmesine göre okula devam eder veya vaka olarak kabul edilir.

» Öğretmenin okul dışında riskli bir teması varsa

- Pozitif vaka olan öğretmen, sağlık kuruluşunun takibinde olur ve okulda eğitime devam etmez.
- Okuldaki diğer öğretmenler ve ilk vaka çıkan sınıftaki öğrenciler, **temaslı** kabul edilir, **14 gün boyunca en az 2 ders saati arayla** ilki okul girişinde olmak üzere **günde iki kez** semptom sorgulaması yapılarak ateş ölçümleri gerçekleştirilir ve bunlar kayıt altına alınır. Semptom gösteren veya yüksek ateşi tespit edilen kişiler, sağlık kuruluşuna yönlendirilir. Sağlık kuruluşunun değerlendirmesine göre kişiler, okula devam eder veya vaka olarak kabul edilir.

SINIFTA
1 ÖĞRENCİ
POZİTİF
+
1 SINIF
ÖĞRETMENİ
POZİTİF



Sınıfta ders veren branş öğretmeninde Covid-19 pozitif vaka saptandı. Ne yapmalıyız?

- » Pozitif vaka olan öğretmen, sağlık kuruluşunun takibinde olur ve okulda eğitime devam etmez.
- » Bu sınıftaki öğrenciler, **temaslı** kabul edilir ve okula devam eder.
- » Diğer öğretmenler, **temaslı** kabul edilir ve çalışmaya devam eder.
- » Temaslı öğretmenler ve pozitif öğretmenin derse girdiği sınıftaki öğrencilerin **14 gün boyunca en az 2 ders saati arayla** ilki okul girişinde olmak üzere **günde iki kez semptom sorgulaması** yapılarak ateş ölçümleri gerçekleştirilir ve bunlar kayıt altına alınır. Semptom gösteren veya yüksek ateşi tespit edilenler, sağlık kuruluşuna yönlendirilir. Sağlık kuruluşunun değerlendirmesine göre bu kişiler okula devam eder veya vaka olarak kabul edilir.

SINIFTA
1 ÖĞRETMEN
POZİTİF



Bir öğretmen veya öğrencimizin ailesinde Covid-19 pozitif vaka saptandı. Ne yapmalıyız?

- » Vakanın tespit edildiği ailedeki öğrenci ya da öğretmen **yakın temaslı** kabul edilir.
- » Öğrenci, uzaktan eğitime devam eder.
- » Aile içinde pozitif vaka ile temas devam ettiği için ailenin izolasyon süresi bitene kadar evde kalır. Bu sürenin sonunda semptom gelişmezse yüzyüze eğitime geri döner.

SINIFTA
1 ÖĞRENCİ
YAKIN TEMASLI



Sınıftaki vaka sayısına göre bir öğretmen ne zaman temaslı, ne zaman yakın temaslı kabul edilir?

- » Ana sınıfında tam gün aynı sınıfta eğitim veren öğretmenlerin sınıfında yalnızca bir Covid-19 pozitif vaka saptanması durumunda bu öğretmenler **yakın temaslı** kabul edilir.
- » İlkokul kademesinde tam gün aynı sınıfta eğitim veren öğretmenlerin sınıfında iki veya daha fazla Covid-19 pozitif vaka saptanması durumunda bu öğretmenler **yakın temaslı** kabul edilir.
- » Ortaokul ve ortaöğretim kademesinde eğitim veren branş öğretmenlerinin ders verdikleri sınıflardan herhangi birinde iki veya daha fazla Covid-19 pozitif vaka saptanması durumunda bu öğretmenler **temaslı** kabul edilir.



Ana sınıfındaki bir öğrencimizde Covid-19 pozitif vaka saptandı. Ne yapmalıyız?

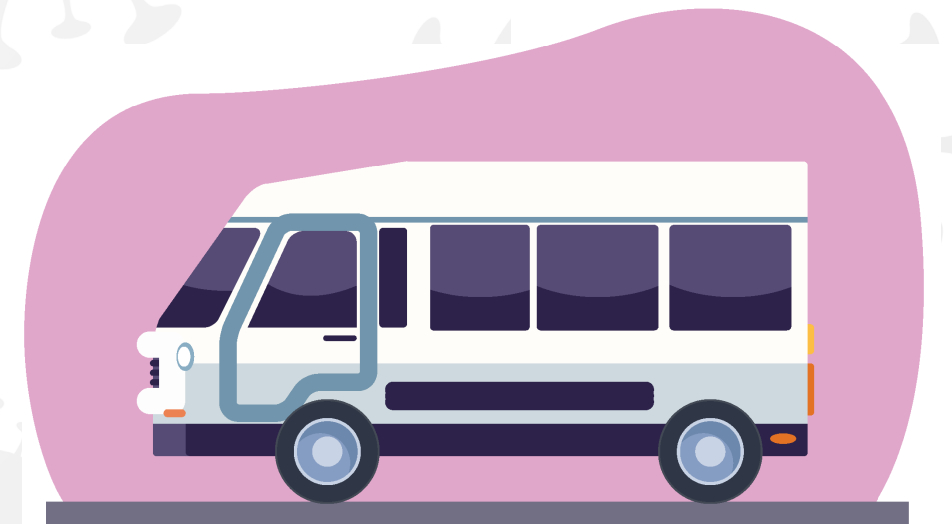
- » Ana sınıfındaki tüm öğrencilerin yakın temaslı kabul edilmesi için tek pozitif vaka yeterlidir.
- » Bu sınıftaki **tüm öğrenciler, yakın temaslı** kabul edilerek eve gönderilir ve **5 gün boyunca temaslı takibine alınır**. 5'nci gün aile onayı alınan öğrencilere Covid-19 PCR testi uygulanır. PCR test sonucu negatif çıkan öğrenciler okulda yüz yüze eğitime devam etmeye başlar. Aile onayı alınamadığı için PCR testi yapılamayan öğrencilerin temaslı takibi 7 gün boyunca devam eder.

ANA
SINIFINDA
1 ÖĞRENCİ
POZİTİF



Serviste öğrencilerin birinde Covid-19 pozitif vaka saptandı. Ne yapmalıyız?

- » **Pozitif vaka** saptanan öğrenci sağlık kuruluşunun takibinde olur ve **okulda eğitime devam etmez.**
- » Bu servisi kullanan diğer öğrenciler **temaslı** kabul edilir ve okula devam eder.
- » Servis şoförü/rehber personel **temaslı** kabul edilir ve çalışmaya devam eder.
- » Temaslı öğrenciler ve varsa temaslı öğretmenlerin, **14 gün boyunca** okul girişinde en az 2 ders saati arayla ilki okul girişinde olmak üzere günde iki kez **semptom sorgulamaları** yapılarak ateş ölçümleri gerçekleştirilir ve bunlar kayıt altına alınır.
- » Servis içerisinde öğrencilerin olduğu tüm zaman diliminde servis pencerelerinin öğrenciler için risk yaratmayacak şekilde açık kalması sağlanmalıdır.



Serviste öğrencilerin birinde Covid-19 pozitif vaka saptandı. 10 gün içinde aynı serviste başka bir öğrenci, servis şoförü veya personelinin pozitif vaka çıkması durumunda ne yapmalıyız?

- » 10 gün içinde aynı serviste 2. kez vaka çıktığı için servisteki öğrencilerin tamamı ve serviste görevli personel **yakın temaslı** kabul edilerek eve gönderilir ve 5 gün boyunca evde **temaslı** takibine alınır. 5'nci gün aile onayı alınan öğrencilere Covid-19 PCR testi uygulanır. PCR testi sonucu negatif çıkan öğrenciler, okulda yüz yüze eğitime devam etmeye başlar. Aile onayı alınamadığı için PCR testi yapılamayan öğrencilerin **temaslı** takibi 7 gün boyunca devam eder.
- » Servis kaynaklı bulaş nedeniyle yakın temas olan öğrencilerin sınıflarında sonraki 10 gün içerisinde ikinci Covid-19 pozitif vaka çıkması durumunda sınıftaki diğer öğrenciler **yakın temaslı** kabul edilir.



Temaslı kabul edilen kişiler için nasıl uygulama yapılır?

- » Temaslı kabul edilen öğretmen ve öğrencilerin, **14 gün boyunca** en az 2 ders saati arayla ilki okul girişinde olmak üzere günde iki kez **semptom sorgulaması** yapılarak ateş ölçümleri gerçekleştirilir ve bunlar kayıt altına alınır.
- » Okul idaresince belirlenen görevliler tarafından yapılan kontrollerde semptom gösteren veya yüksek ateşi tespit edilenler, sağlık kuruluşuna yönlendirilir.
- » Sağlık kuruluşunun değerlendirmesine göre bu kişiler, okula devam eder veya vaka olarak kabul edilir.



Yakın temaslı kabul edilen öğrenciler için nasıl uygulama yapılır?

- » Aynı sınıfta eş zamanlı (yani 10 gün içerisinde) birden fazla vaka çıkması durumunda sınıftaki tüm öğrenciler, **yakın temaslı** olarak kabul edilir. Ana sınıfında ise tüm öğrencilerin yakın temaslı kabul edilmesi için tek pozitif vaka yeterlidir.
- » Bu öğrenciler eve gönderilir ve **5 gün boyunca** evde temaslı takibine alınır. 5'nci gün aile onayı alınan öğrencilere Covid-19 PCR testi uygulanır. PCR test sonucu negatif çıkan öğrenciler okulda yüz yüze eğitime devam etmeye başlar. Aile onayı alınamadığı için pcr testi yapılamayan öğrencilerin temaslı takibi 7 gün boyunca devam eder.
- » Bu öğrencilere evde olduğu süre boyunca uzaktan eğitim verilir.



Kimlerin temaslı olduğuna nasıl karar verilir?

- » Temaslıların belirlenmesine dair değerlendirme yapılırken;
- **Semptomu olan vakalarda** belirtilerin ortaya çıkmasından önceki 2 gün içinde (48 saat öncesi) temaslı olması esas alınır.
 - **Semptomu olmayan vakalarda** ise PCR testi için numune alınmadan önceki 2 gün içinde (48 saat öncesi) temaslı olması esas alınır ve temaslı olan kişiler bu şekilde belirlenir.



Temaslı öğrenci ve öğretmenlerin okul girişinde 14 gün boyunca günde en az iki kez semptom sorgulamaları yapılır.

Peki, hangi Covid-19 belirtileri sorgulanır?

Yaygın Belirtiler



Ateş (38 °C ve üzeri)



Öksürük



Nefes darlığı



Halsizlik, bitkinlik

Az Yaygın Belirtiler



Baş ağrısı



Boğaz ağrısı



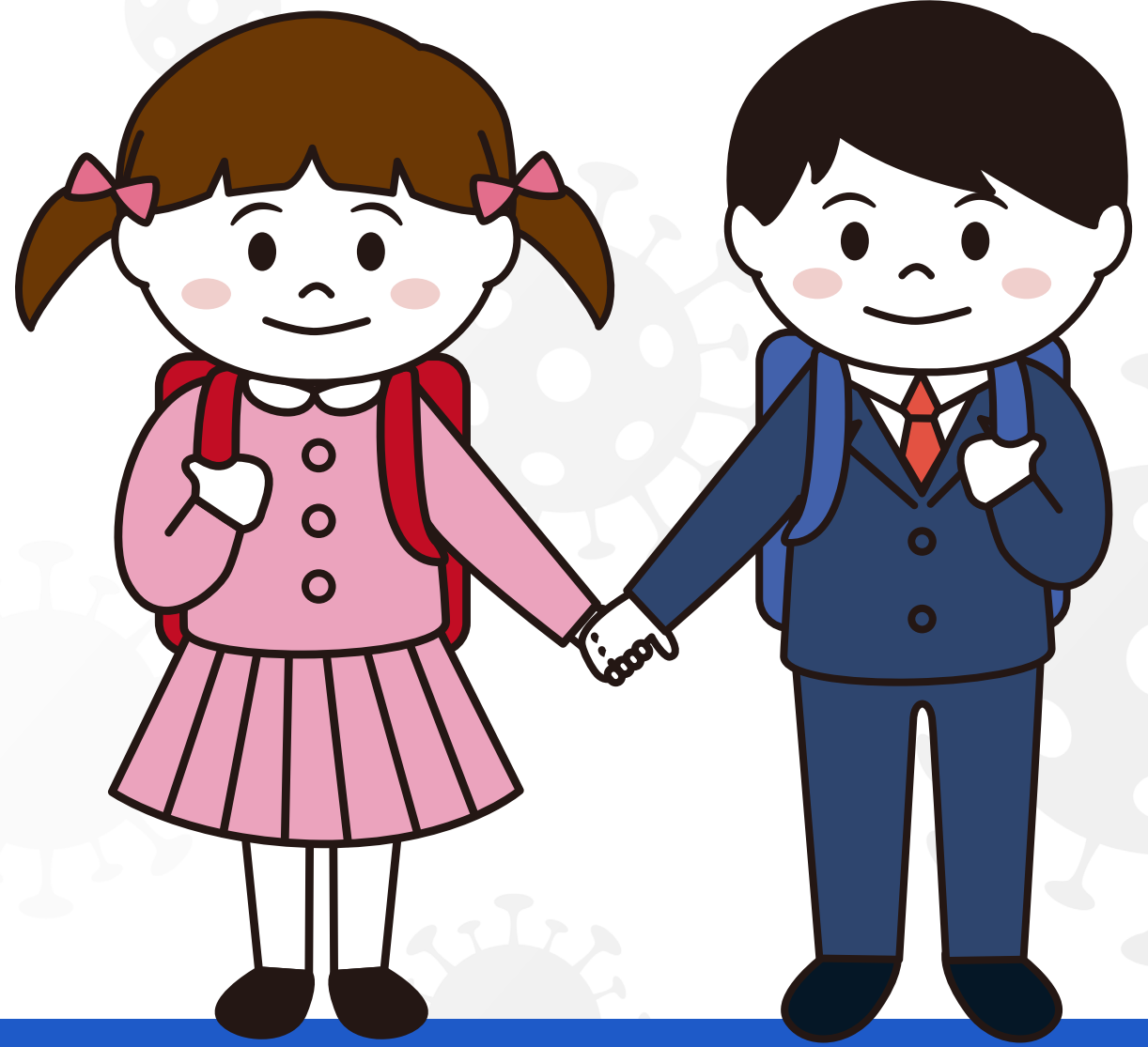
Koku veya tat kaybı



Vücut ağrıları

Sınıfımızda öğrencilerimiz arasında ikiz kardeşler, Covid-19 pozitif vaka olarak saptanıyor. İkiz kardeşler tek vaka mı yoksa iki vaka olarak mı kabul edilmelidir?

» İkiz çocukların **aynı evde yaşamaları** durumunda ortak temas nedeniyle **tek vaka** olarak kabul edilir. Ancak ikiz çocuklar, **farklı evlerde** kalıyor ve aynı sınıfa gidiyor ise **iki vaka** olarak kabul edilir ve sınıftaki diğer öğrenciler yakın temaslı kabul edilir.



Ana sınıfı veya kreşlerde dışarıdan ek ders yada kurs için eğitime gelen öğretmen Covid-19 pozitif vaka saptandı. Bu durumda ne yapmalıyız?

- » Pozitif vaka olan öğretmen sağlık kuruluşunun takibinde olur ve okula devam etmez. Pozitif vaka çıkan sınıftaki öğrenciler ve bu sınıfta görev alan öğretmenler okula devam eder. Bu kişilerin, 14 gün boyunca en az 2 ders saati arayla ilki okul girişinde olmak üzere günde iki kez semptom sorgulamaları yapılarak ateş ölçümleri gerçekleştirilir ve bunlar kayıt altına alınır. Bu sınıftaki çocukların teneffüs saatinin diğer sınıflardan farklılaştırılması sağlanır. 10 gün içinde aynı sınıfta bir pozitif vaka saptanırsa sınıftaki öğrencilerin tamamı yakın temaslı kabul edilir.



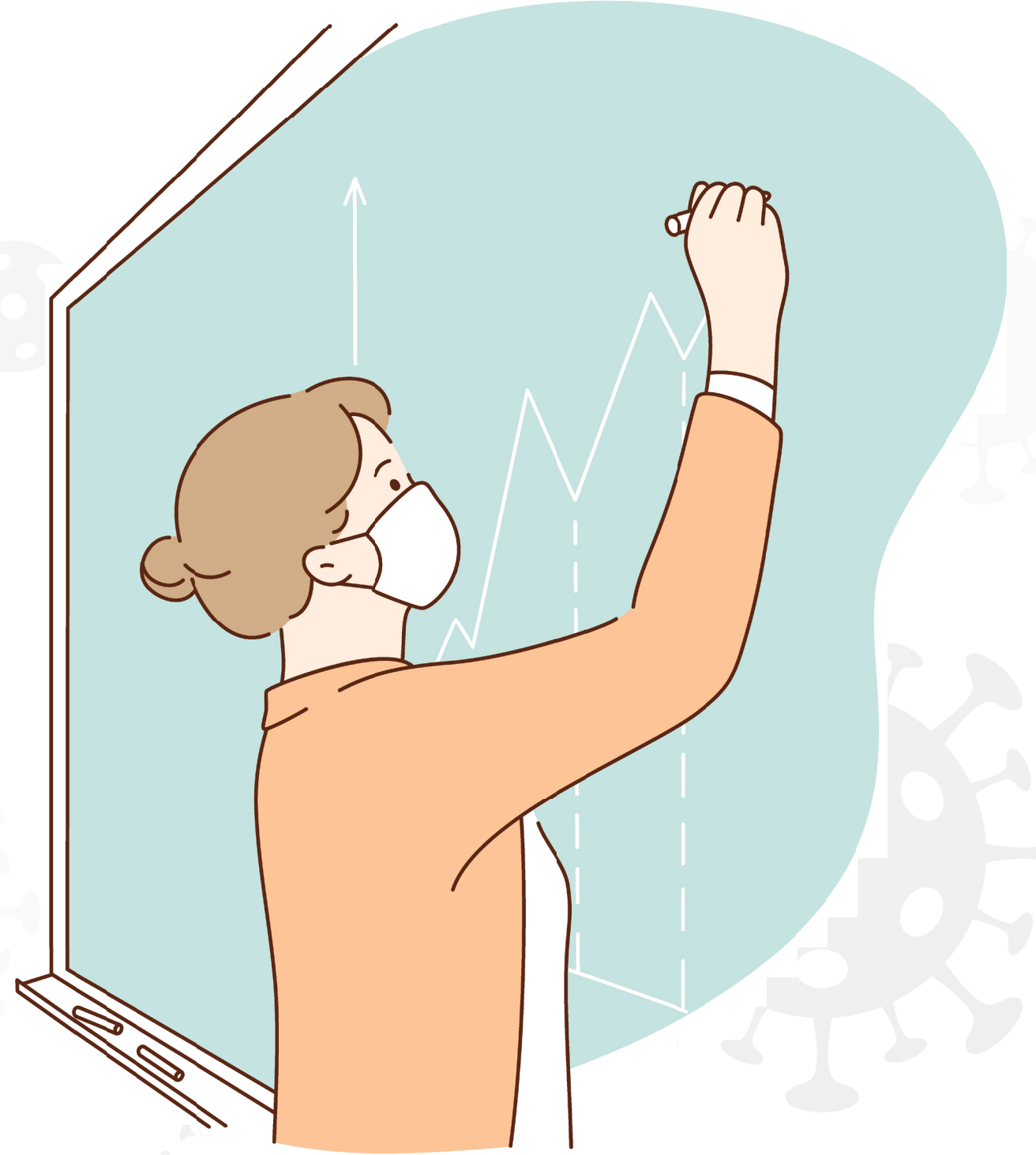
Okulda farklı sınıflarda olup aynı kursa/okul sonrası etkinliğe giden öğrenciler on gün içinde iki tane Covid-19 pozitif vaka saptanması durumunda ne yapmalıyız?

- » Kurs/okul sonrası etkinliği sınıfındaki öğrencilerin hepsi yakın temaslı kabul edilerek eve gönderilir ve 5 gün boyunca evde temaslı takibine alınır. 5'nci gün aile onayı alınan öğrencilere Covid-19 PCR testi uygulanır. PCR testi sonucu negatif çıkan öğrenciler, okulda yüz yüze eğitime devam etmeye başlar. Aile onayı alınamadığı için PCR testi yapılamayan öğrencilerin temaslı takibi 7 gün boyunca devam eder. Bu sınıftaki tüm öğrencilere evde olduğu süre boyunca uzaktan eğitim verilir.
- » Bu öğrencilerin **okullarında devam ettikleri sınıflarında** 10 gün içerisinde **ikinci Covid-19 vakası** saptanması durumunda sınıftaki diğer öğrenciler yakın temaslı kabul edilir.



**Sınıfımızda, bir öğrencimizde Covid-19 pozitif vaka saptandı.
10 gün içerisinde bu sınıfta ders veren branş öğretmenimizde
de Covid-19 pozitif vaka saptanırsa bu durumda ne yapmalıyız?**

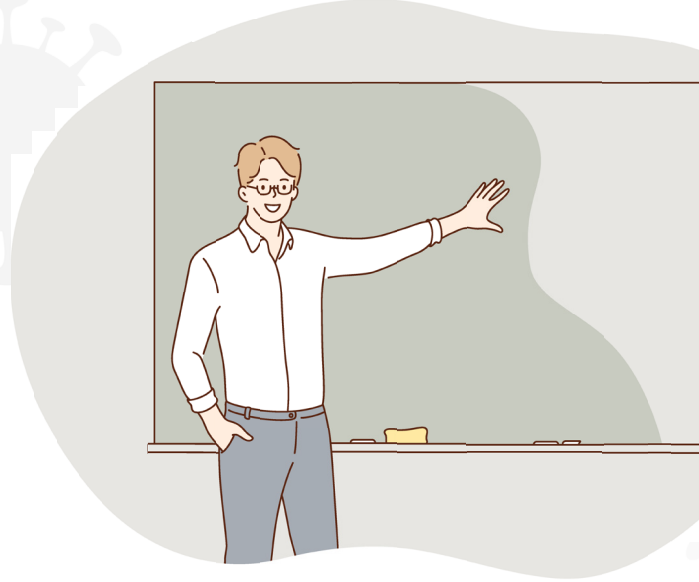
» Böyle bir durumda **Covid-19 pozitif vaka, branş öğretmeninde olması nedeniyle** ikinci vaka olarak kabul edilmez.



Okulumuzda okul dışında riskli temas belirtmeyen üç branş öğretmenini Covid-19 pozitif vaka olarak tespit ediliyor, Covid-19 pozitif vaka tespit edilen öğretmenlerimizin ortak ders verdiği sınıflar mevcut. Bu durumda ne yapmalıyız?

» Böyle bir durumda branş öğretmenlerinin ortak derse girdiği sınıflar, **temaslı** kabul edilir. Sınıftaki öğrenciler, okula devam eder. Bu kişilerin 14 gün boyunca en az 2 ders saati arayla ilki okul girişinde olmak üzere günde iki kez semptom sorgulamaları yapılarak ateş ölçümleri gerçekleştirilir ve bunlar, kayıt altına alınır.

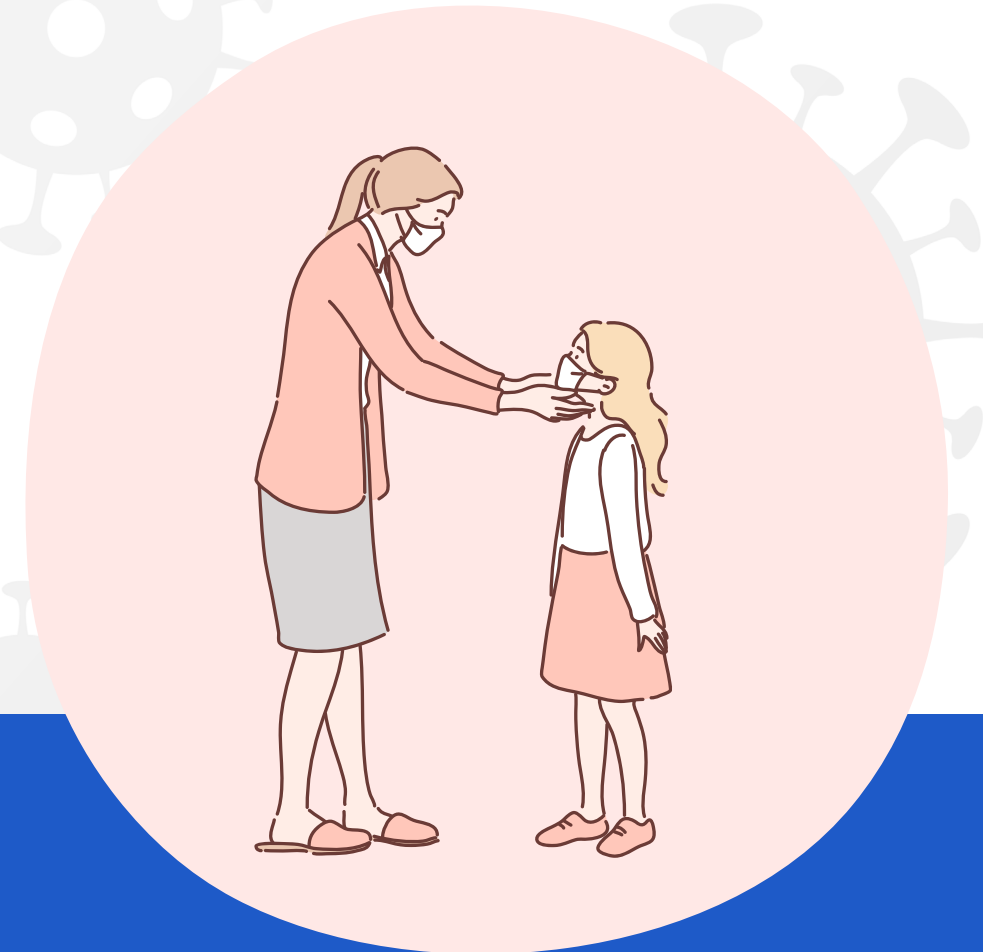
» Ancak bu sınıftaki öğrencilerden 10 gün içerisinde iki ve daha fazla **Covid-19 pozitif vaka** çıkması durumunda sınıf **yakın temaslı** kabul edilir.



Öğretmende Covid-19 pozitif vaka saptandı. On gün içinde bu öğretmenimizin derse girdiği sınıflardan birinde bir öğrencimizde de Covid-19 pozitif vaka saptanırsa bu durumda ne yapmalıyız?

» Öğretmenimiz ilkokulda sınıf öğretmeni ise sınıftaki öğrenciler temaslı kabul edilir. Sınıftaki öğrenciler, okula devam eder. Bu kişilerin 14 gün boyunca en az 2 ders saati arayla ilki okul girişinde olmak üzere günde iki kez semptom sorgulamaları yapılarak ateş ölçümleri gerçekleştirilir ve bunlar, kayıt altına alınır. 10 gün içinde aynı sınıfta öğrenciler arasında **Covid-19 pozitif** vaka saptanırsa öğrenciler, yakın temaslı kabul edilir.

» Öğretmenimiz branş öğretmeni ise sınıftaki öğrencilerde iki ve daha fazla vaka çıkması durumunda yakın temaslı kabul edilir.



Sınıfımızda iki öğrencide Covid-19 pozitif vaka saptanması durumunda sınıfa giren tüm branş öğretmenleri yakın temaslı kabul edilmeli midir?

» Sınıfımızda iki öğrencide **Covid-19 pozitif vaka** saptanması durumunda branş öğretmenlerimiz yakın temaslı kabul edilmezler.



Son üç ayda hatırlatma aşı dozunu almış ya da hastalığı geçirmiş bir öğretmenin yakın teması olması durumunda ne yapılır?

- » Bu öğretmen, yüz yüze eğitim vermeye devam eder.
- » Bu öğretmenler **14 gün boyunca en az 2 ders saati arayla** ilki okul girişinde olmak üzere **günde iki kez semptom sorgulaması** yapılarak ateş ölçümleri gerçekleştirilir ve bunlar kayıt altına alınır. Semptom gösteren veya yüksek ateşi tespit edilenler, sağlık kuruluşuna yönlendirilir.



Son üç ayda hatırlatma aşı dozunu olmamış ya da aşısız bir öğretmenin yakın teması olması durumunda ne yapılır?

Son üç ayda hatırlatma aşı dozu olmamış yada aşısız öğretmenler yakın teması olması durumunda evde teması takibine alınır

Yakın temasın
5. gününe kadar
semptom gelişmemesi
durumunda **5. gün
yapılacak PCR testi
sonucu;**

Negatif çıkarsa izolasyona alınmaz, HES kodu
"riskli" hale gelmez ve okullarda yüz yüze
eğitime devam eder.

Pozitif çıkarsa yüz yüze eğitime ara verir ve
sağlık kuruluşu tarafından tedavi ve takibi
yapılır.

5.gün PCR testi yaptırmayan öğretmenlerin 6. gün HES kodları "riskli" hale gelir
ve 7 günü tamamlayacak şekilde karantinaya alınır.
Bu öğretmenler karantina süresince okulda yüz yüze eğitime devam edemez.

